

Jednofazowe
zasilacze UPS

NETYS PE

od 600 do 2000 VA
praktyczny i tani UPS

Idealny do ochrony w zastosowaniach SOHO

- Przeznaczony do ochrony domowych i biurowych systemów IT.
- Pełna gama składająca się z sześciu modeli.

Prosta obsługa

- Panel sterowania z wyświetlaczem LCD / diodami LED umożliwiającą prostą kontrolę trybu pracy.

Ochrona przed zanikami napięcia w sieci

- Zintegrowana funkcja AVR (automatyczna regulacja napięcia) umożliwia stabilizację napięcia wyjściowego i unikanie przelączenia

na tryb pracy na baterii, oszczędzając baterie na czas przerw w dostawie prądu.

Uprozczone podłączenie

- Dostępność kilku gniazd IEC 320 (standard IT) ułatwia podłączenie.

Oprogramowanie UNI VISION

- Dołączona płyta CD-ROM z oprogramowaniem dla systemu Windows™.
- Oprogramowanie zarządzające umożliwia monitorowanie zasilacza UPS z komputera PC i stacji roboczych podłączonych do sieci LAN.

Komunikacja z komputerem

- Zaawansowane połączenie USB umożliwiające zarządzanie zasilaczem UPS i kontrolowane wyłączenie aplikacji za pośrednictwem komputera PC (nie dostępne w modelu B600).

Ochrona linii telefonicznej

- Zintegrowana ochrona linii telefonicznej / modemu / ADSL (złącze RJ11) (nie dostępna w modelu B600).

TECHNOLOGIA LINE
INTERACTIVE Z AVR

2 LATA GWARANCJI

NETYS PE
600 / 800 VA

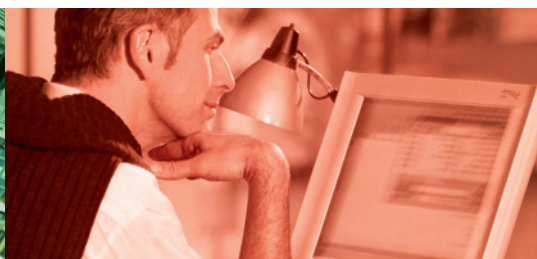


NETYS PE
1000 / 1400 / 2000 VA

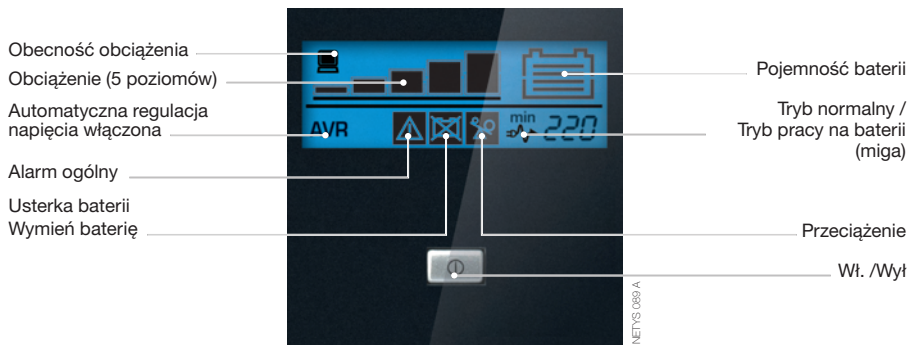
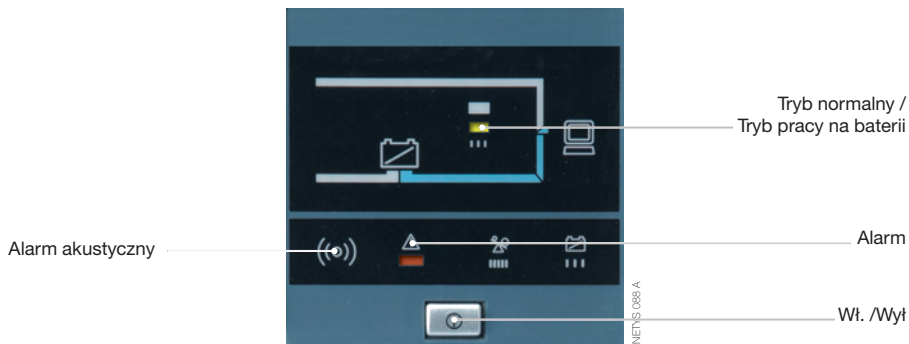


Obszary
zastosowań

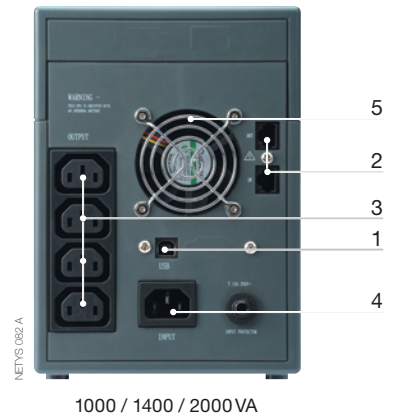
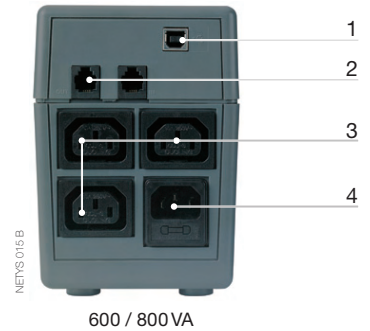
- > Stacje projektowania CAD, graficzne stacje robocze
- > Multimedialne stacje robocze i urządzenia peryferyjne
- > Wyświetlacze ciekłokrystaliczne LCD i monitory
- > Punkty sprzedaży



Panel sterowania



Złącza



1. Złącze USB
2. Zabezpieczenie linii telefonicznej / modemu
3. Gniazda wyjściowe UPS
4. Gniazdo wejściowe z bezpiecznikiem
5. Wentylator/otwory wentylacyjne

Dane techniczne

MODEL	NETYS PE B600	NETYS PE 600	NETYS PE 800	NETYS PE 1000 / LCD	NETYS PE 1400 / LCD	NETYS PE 2000 / LCD ⁽¹⁾
SYMBOL URZĄDZENIA	NETB600-PE	NET-600-PE	NET-800-PE	NET1000-PE-LCD	NET1400-PE-LCD	NET2000-PE-LCD
Moc UPS	600 VA (360 W)	600 VA (360 W)	800 VA (480 W)	1000 VA (600 W)	1400 VA (840 W)	2000 VA (1200 W)
Wejście	230 V (170 - 270 V); 50/60 Hz z automatycznym wyborem					
Wyjście	230 V znamionowe, 50 / 60 Hz					
Gniazda wyjściowe	3 x IEC 320 (C13)			4 x IEC 320 (C13)		
Zabezpieczenie linii telefonicznej	-	tłumik przeciwzakłóceniu linii telefonicznej / modemu / ADSL: złącze RJ11				
BATERIE						
Typ	Bezobsługowe kwasowo-ołowiowe, projektowana żywotność: 3/5 lat					
Czas podtrzymania ⁽²⁾	15 min	15 min	20 min	45 min	55 min	60 min
KOMUNIKACJA						
Interfejs	-	USB				
PARAMETRY ŚRODOWISKOWE						
Wymiary (szer. x głęb. x wys. w mm)	99 x 334 x 143	99 x 334 x 143	99 x 334 x 143	145 x 405 x 205	145 x 405 x 205	145 x 405 x 205
Masa	6,0 kg	6,1 kg	6,6 kg	9,7 kg	10,5 kg	10,6 kg
Stosowne normy	EN 62040-1-1 (bezpieczeństwo), EN 62040-2 (EMC)					

(1) dostępne tylko w niektórych krajach.

(2) PC + 15-calowy monitor ciekłokrystaliczny LCD.